

### โครงการ

โครงการก่อสร้างอาคารเอนกประสงค์บริเวณด้านหน้าทำการองค์การบริหารส่วนตำบลบ้านใหม่ หมู่ที่ 3 โดยก่อสร้างอาคารเอนกประสงค์ขนาด 25.00 x 29.99 เมตร มีพื้นที่ก่อสร้างไม่น้อยกว่า 749.75 ตร.ม. พร้อมป้ายประชาสัมพันธ์โครงการ จำนวน 1 ป้าย รายละเอียดตามแบบแปลนที่องค์การบริหารส่วนตำบลบ้านใหม่กำหนด

เจ้าของ

องค์การบริหารส่วนตำบลบ้านใหม่

อ.สามพราน จังหวัดนครปฐม





กรมการไฟฟ้าส่วนภูมิภาค

โครงการ  
ก่อสร้างอาคารประกอบโรงไฟฟ้า  
บริเวณพื้นที่โครงการ  
สถานีผลิตไฟฟ้าส่วนภูมิภาค หมู่ที่ 3

สถานีผลิตไฟฟ้า  
หมู่ที่ 3

บริเวณพื้นที่โครงการ

โครงการ

(นายวิชาญ งามเลิศ)  
นายวิชาญ งามเลิศ

นายวิชาญ งามเลิศ  
นายวิชาญ งามเลิศ

(นายวิชาญ งามเลิศ)  
นายวิชาญ งามเลิศ  
นายวิชาญ งามเลิศ

(นายวิชาญ งามเลิศ)  
นายวิชาญ งามเลิศ

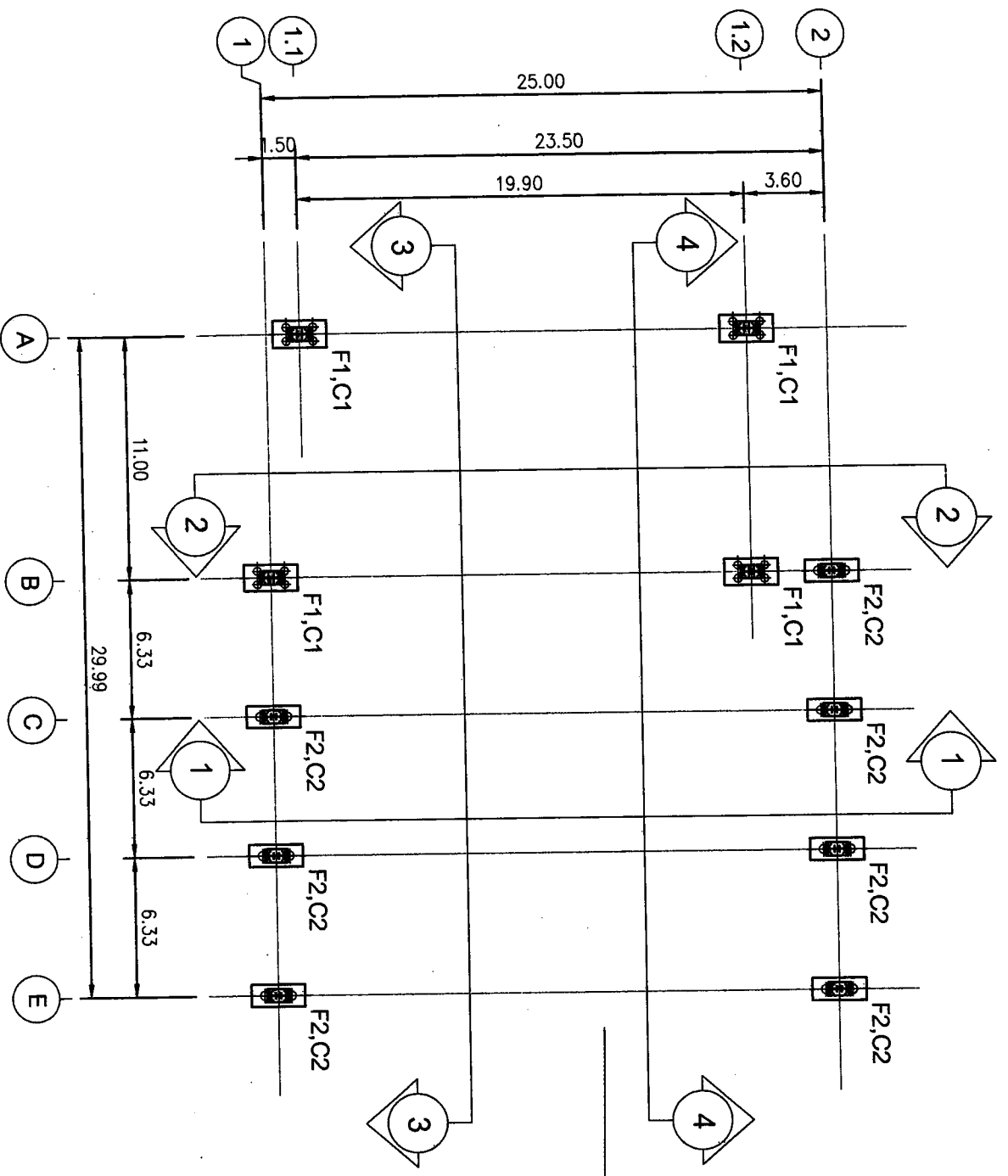
(นายวิชาญ งามเลิศ)  
นายวิชาญ งามเลิศ

(นายวิชาญ งามเลิศ)  
นายวิชาญ งามเลิศ

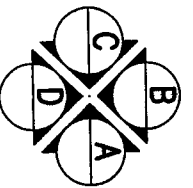
(นายวิชาญ งามเลิศ)  
นายวิชาญ งามเลิศ

นายวิชาญ งามเลิศ

นายวิชาญ งามเลิศ



แปลแบบพิมพ์ + ฐานราก  
มาตราส่วน 1:200



วิภากร งามเลิศ  
วิภากร งามเลิศ ส.บ. 12721

ชื่อผู้จัดทำ	วิภากร งามเลิศ
ตำแหน่ง	วิศวกร
ชื่อโครงการ	โครงการก่อสร้างอาคารประกอบโรงไฟฟ้าบริเวณพื้นที่โครงการสถานีผลิตไฟฟ้าส่วนภูมิภาค หมู่ที่ 3
วันที่	
หน้า	
หน้า	



องค์การบริหารส่วนตำบลบ้านใหม่

โครงการ  
ก่อสร้างอาคารแบบประพจน์  
บริเวณด้านหน้าสี่แยก  
องค์การบริหารส่วนตำบลบ้านใหม่ หมู่ที่ 3

สถานที่ก่อสร้าง

หมู่ที่ 3

บ.บ้านใหม่ อ.เสนาทราม จ.สกลนคร

ผู้ตรวจ เติมแบบ

(นายสุวิทย์ วัฒนชัย)

นายชำนาญคำขงขาน

ตรวจแบบ

อ.กฤษณ์ ทรัพย์

(นายอนุพงษ์ วัฒนกิจ)  
หัวหน้าช่างก่อสร้าง วิศวกรควบคุมงาน  
ผู้ควบคุมก่อสร้าง

ตรวจสอบ

(นายสมศักดิ์ ใจดี)

รม.เพื่อส่งเสริมการบริการส่วนตำบลบ้านใหม่

เห็นชอบ

อ.กฤษณ์ วัฒนชัย

(นายสุวิทย์ วัฒนชัย)  
ผู้รับผิดชอบการบริการส่วนตำบล

อนุมัติ

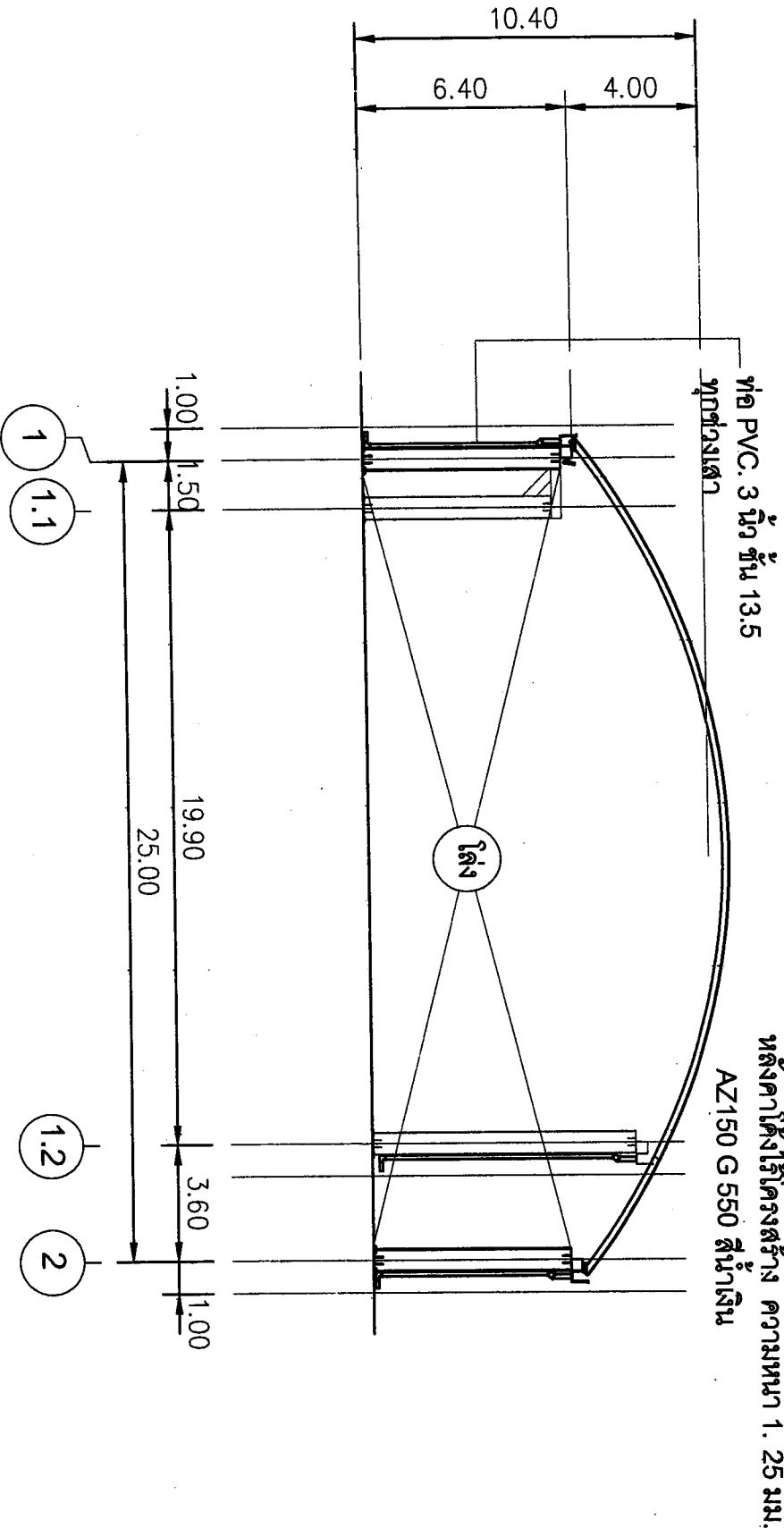
อ.กฤษณ์ วัฒนชัย

ผู้รับผิดชอบการบริการส่วนตำบลบ้านใหม่  
นายกองค์การบริหารส่วนตำบลบ้านใหม่

แบบแปลน

รายการประกอบแบบ

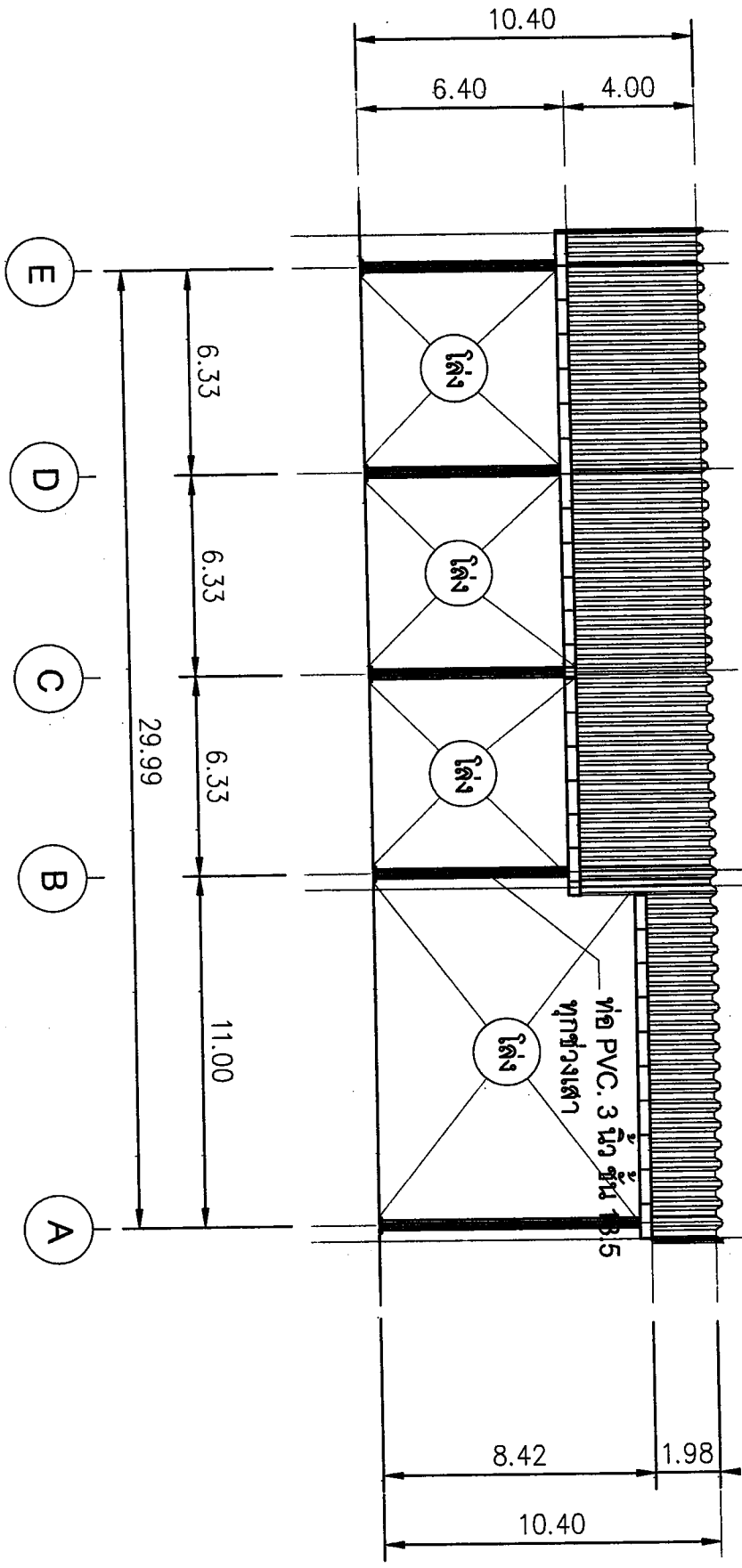
เลขที่แบบ	วันที่	จำนวนแผ่น



ขนาดส่วน **รูปด้าน A** 1:150

อ.สุวิทย์ วัฒนชัย  
วิศวกรโยธา สบ.12721

หลังคาโค้งไร้โครงสร้าง ความหนา 1.25 มม.  
AZ150 G 550 สีนํ้าเงิน



สำนักงานบริหารเขตพื้นที่พัฒนาพิเศษ

โครงการ  
ก่อสร้างอาคารเรียนประเภท  
มัธยมศึกษาปีที่ 1 อาคาร  
สำนักงานบริหารเขตพื้นที่พัฒนาพิเศษ หมู่ที่ 3

สถานที่ก่อสร้าง  
หมู่ที่ 3  
บ้านใหม่ อ.สามวาบ อ.เมือง

สำรวจ ธีรพัฒน์

(นายธีรพัฒน์ ธีรพัฒน์)  
นายช่างสำรวจ

ตรวจแบบ

อภินันท์ ธีรพัฒน์  
(นายอภินันท์ ธีรพัฒน์)  
ช่างนำแบบก่อสร้าง วิศวกรควบคุม  
ผู้ควบคุมก่อสร้าง

ตรวจสถาปน

(นายสมนึก ไชยศิริ)  
รองอธิบดีกรมบริหารเขตพื้นที่พัฒนาพิเศษ

แก้ไขแบบ

ธีรพัฒน์ ธีรพัฒน์  
(นายธีรพัฒน์ ธีรพัฒน์)  
แก้ไขแบบกรมบริหารเขตพื้นที่พัฒนาพิเศษ

อนุมัติ

ธีรพัฒน์ ธีรพัฒน์  
(นายธีรพัฒน์ ธีรพัฒน์)  
อธิบดีกรมบริหารเขตพื้นที่พัฒนาพิเศษ  
นายอธิบดีกรมบริหารเขตพื้นที่พัฒนาพิเศษ

แบบแปลน  
รายการประกอบแบบ

แบบแปลน	วันที่	จำนวนแผ่น
/256.....		

รูปตัดาน B  
ขนาดกระดาษ 1:150

ธีรพัฒน์ ธีรพัฒน์  
วิศวกรโยธา ส.ย.12721



องค์การบริหารส่วนตำบลบ้านใหม่

โครงการ  
ก่อสร้างอาคารเรียนประเภท  
บริเวณบ้านใหม่ที่ทำการ  
องค์การบริหารส่วนตำบลบ้านใหม่ หมู่ที่ 3

สถานที่ก่อสร้าง

หมู่ที่ 3

พ.จ.วิไล วัฒนาราม จ.มหาสารคาม

สำรวจ เรียบแบบ

(นายวิชาญ นามะไชย)  
นายช่างโยธาชำนาญงาน

ตรวจสอบ

อ.บุญ วัฒนสุข  
(นายบุญ วัฒนสุข)  
ช่างวัดผังอาคาร สิ่งก่อสร้าง ศึกษาศาสตร์  
ศึกษานานาชาติ

ตรวจสอบ

(นายสมศักดิ์ โสภณวัฒน์)

รองเลขาธิการบริหารส่วนตำบลบ้านใหม่

เห็นชอบ

อ.บุญ วัฒนสุข  
(นายบุญ วัฒนสุข)  
เลขาธิการบริหารส่วนตำบลบ้านใหม่

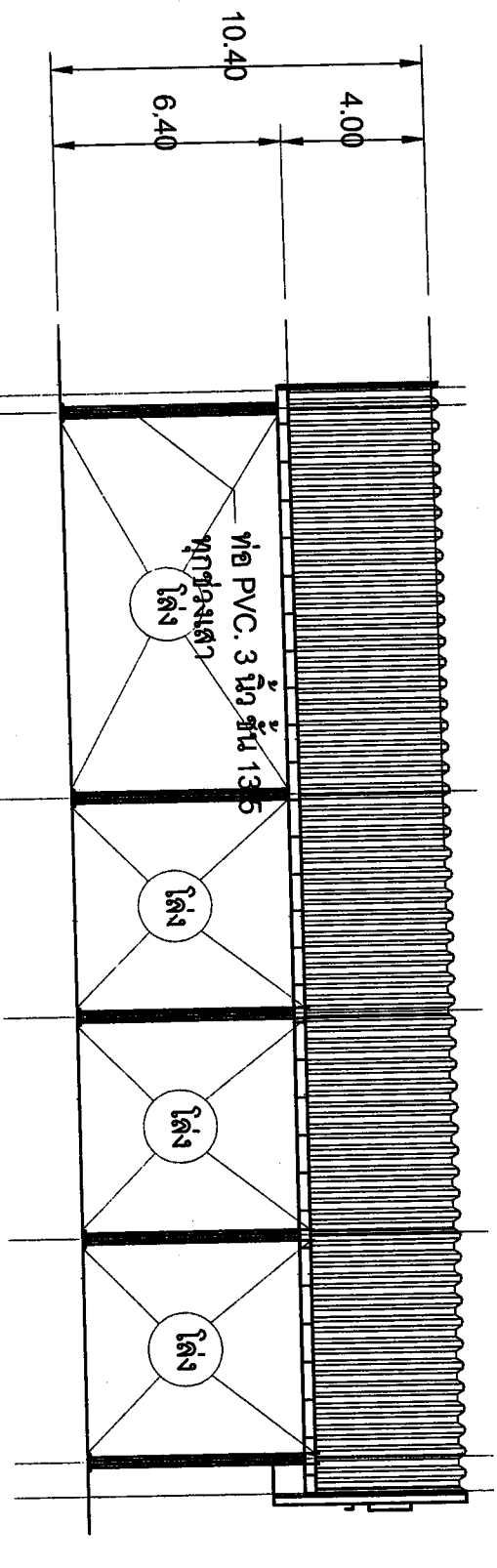
อนุมัติ

อ.บุญ วัฒนสุข  
(นายบุญ วัฒนสุข)  
ปลัดองค์การบริหารส่วนตำบลบ้านใหม่  
นายช่างโยธาชำนาญงาน

นายสมศักดิ์

รายการประกอบแบบ

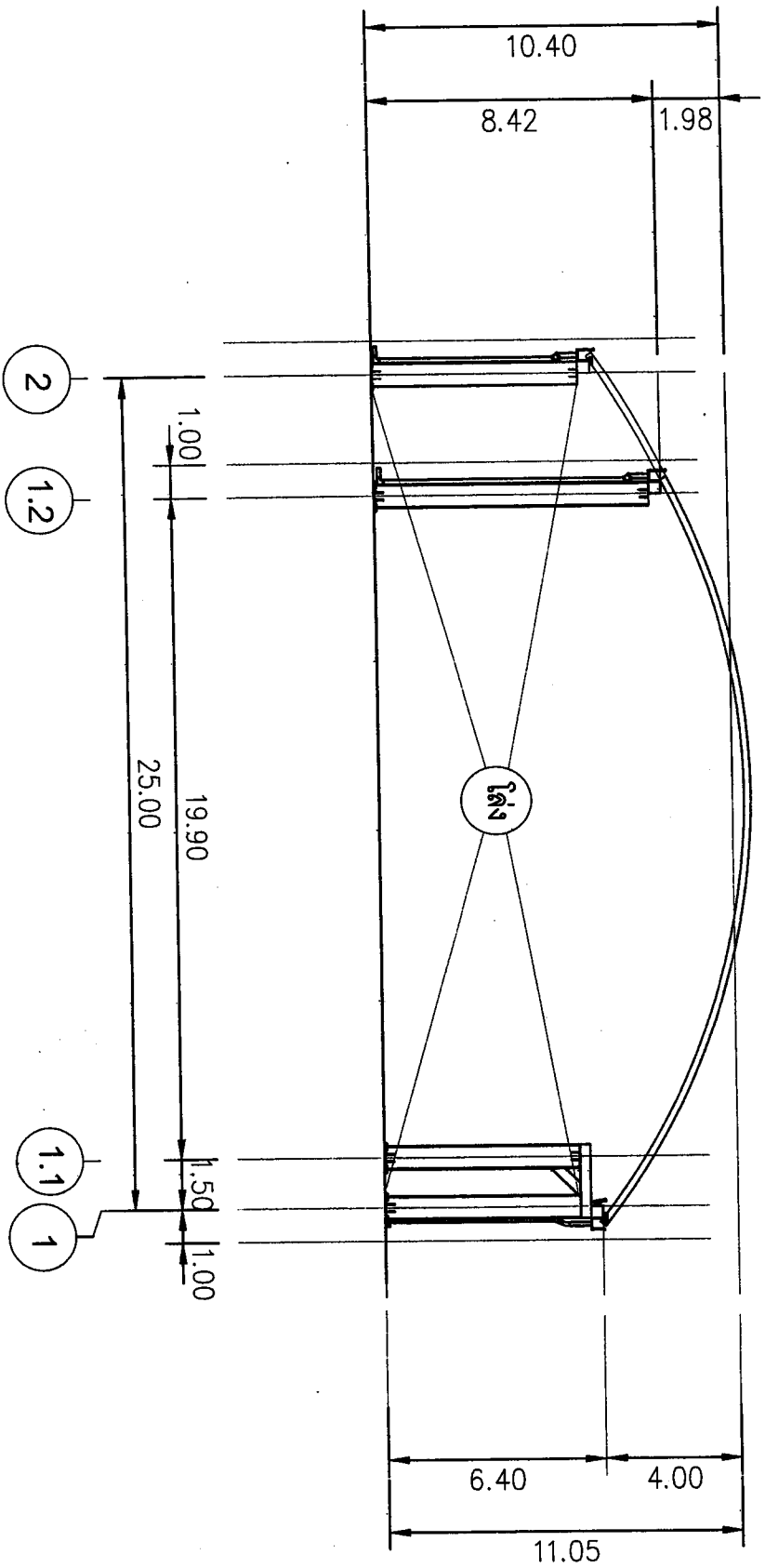
แบบแปลน	
รายการประกอบแบบ	
แบบพิมพ์	
วันที่	
จำนวนแผ่น	
เลขที่แบบ	
2256.....	



รูปด้าน D  
มาตราส่วน 1:150

วิจิตร วัฒนสุข  
วิจิตร วัฒนสุข ส.บ. 12721

25 มม. หลังคาโค้งโครงสร้าง ความหนา 1.25 มม.  
 ส่น้ำเงิน 505 AZ150 G



รูปด้าน C  
 1:150  
 มาตรฐาน



องค์การมาตรฐานแห่งชาติไทย

โครงการ  
 ทดสอบการยอมรับระดับ  
 บริเวณพื้นที่ที่ทำการ  
 องค์การมาตรฐานแห่งชาติไทย หมู่ที่ 3

สถานที่ก่อสร้าง

หมู่ที่ 3

ต.บ้านใหม่ อ.สามพราน จ.นครปฐม

สำรวจ ธีรชนนน

*(Signature)*

(นายธีรชน นนชื้อ)  
 วิศวกรฝ่ายเทคนิค

ตรวจสอบ

*(Signature)*

(นายอนุช วัฒน)  
 วิศวกรฝ่ายเทคนิค  
 วิศวกรควบคุมช่าง

ตรวจสอบ

*(Signature)*

(นายอนุช วัฒน)  
 วิศวกรฝ่ายเทคนิค

เห็นชอบ

*(Signature)*

(นายสุภา ธรรม)  
 วิศวกรฝ่ายเทคนิค

อนุมัติ

*(Signature)*

(นายสุภา ธรรม)  
 วิศวกรฝ่ายเทคนิค  
 วิศวกรควบคุมช่าง

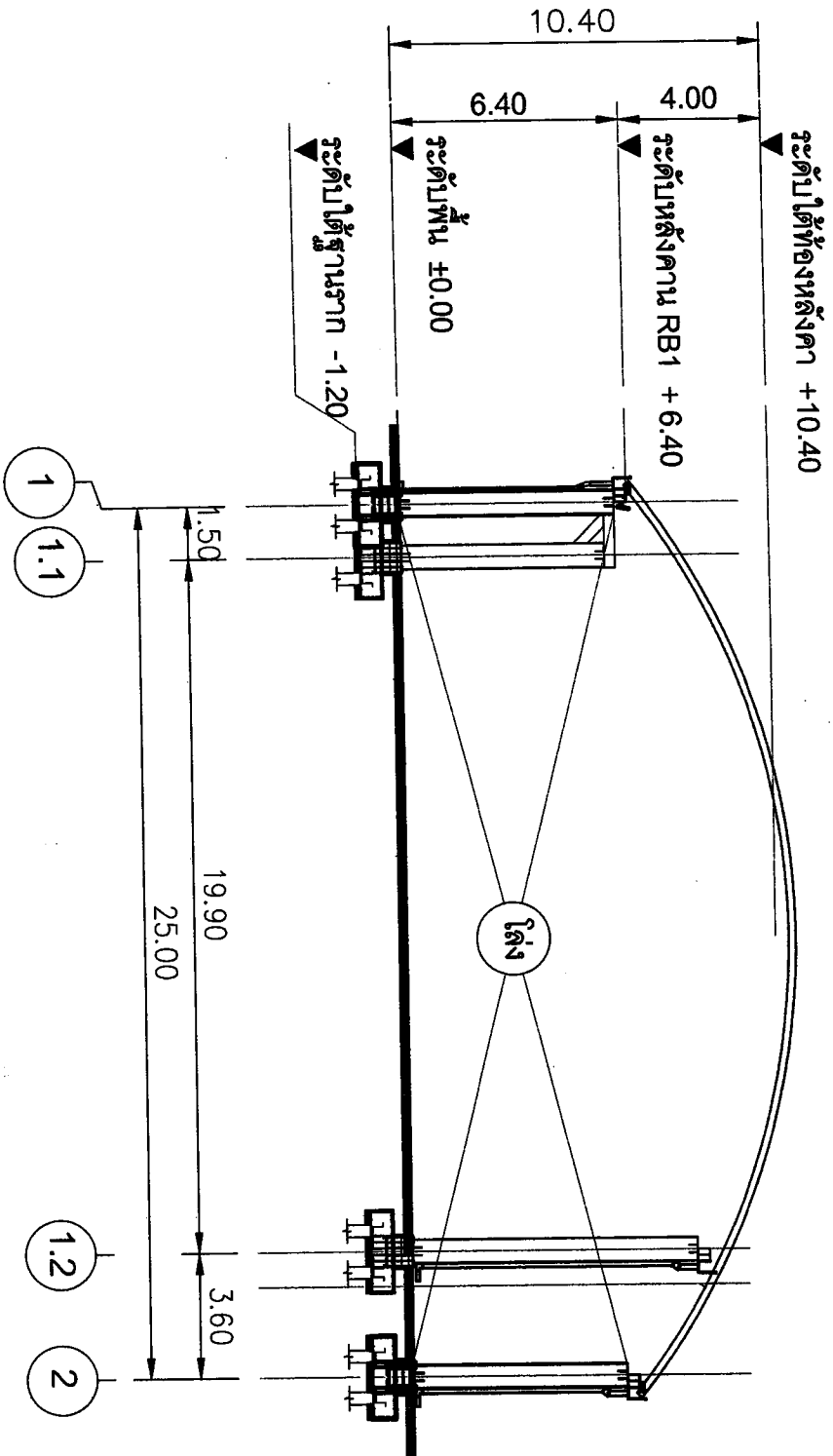
แบบแปลน

รายการประกอบแบบ

ชื่อแปลน	วันที่	จำนวนแผ่น
7256.....		

5.35 5.15  
 5.15 5.15  
 5.15 5.15

หลังคาโค้งโครงสร้าง ความหนา 1.25 มม.  
AZ150 G 550 สีน้ำเงิน



รูปตัด 1-1  
มาตราส่วน 1:150



องค์การบริหารส่วนตำบลบ้านใหม่

โครงการ  
ก่อสร้างอาคารแบบประหลาด  
บริเวณพื้นที่ที่ทำการ  
องค์การบริหารส่วนตำบลบ้านใหม่ หมู่ที่ 3

สถาปนิกที่ก่อสร้าง

หมู่ที่ 3

๓.บ้านใหม่ อ.สามาราม จ.มหาสารคาม

สำรวจ ธีรชนแบบ

(นายสุวิทย์ ธีรชนแบบ)  
นางสงัด ช่างเขียน

ตรวจสอบ

อภินันท์ ธีรชนแบบ  
(นายอภินันท์ ธีรชนแบบ)  
ช่างเขียนและช่างเขียน  
ผู้ควบคุมการก่อสร้าง

ตรวจสอบ

(นายสมานันท์ ธีรชนแบบ)  
รองปลัดองค์การบริหารส่วนตำบลบ้านใหม่

ผู้เฝ้าชอบ

(นายสุวิทย์ ธีรชนแบบ)  
ปลัดองค์การบริหารส่วนตำบลบ้านใหม่

อนุมัติ

อภินันท์ ธีรชนแบบ  
(นายอภินันท์ ธีรชนแบบ)  
ปลัดองค์การบริหารส่วนตำบลบ้านใหม่  
นายกองค์การบริหารส่วนตำบลบ้านใหม่

แบบแปลน  
รายการประกอบแบบ

แบบแปลน	หน้า	จำนวนแผ่น
256.....		

ผู้ตรวจสอบ  
วันที่ ๑๒/๑๒/๒๕๖๓ ๑๘.12.7๓.๑





องค์การบริหารส่วนตำบลบ้านใหม่

โครงการ  
ก่อสร้างอาคารเรียนประเภท  
มัธยมศึกษาปีที่ 3  
องค์การบริหารส่วนตำบลบ้านใหม่ หมู่ที่ 3

สถานที่ก่อสร้าง

หมู่ที่ 3

ฉบับที่ 001 ตามความ ตามกฎ

สำรวจ ธีรชนแบบ

(นายวิชาญ ธีรชน)  
นายวิชาญ ธีรชน

ตรวจแบบ

(นายอนุช ธีรชน)  
นายอนุช ธีรชน  
ผู้ตรวจการท้องถิ่น

ตรวจออกแบบ

(นายสมศักดิ์ ธีรชน)  
นายสมศักดิ์ ธีรชน

เห็นชอบ

(นายวิชาญ ธีรชน)  
นายวิชาญ ธีรชน  
ผู้ตรวจการท้องถิ่น

อนุมัติ

(นายวิชาญ ธีรชน)  
นายวิชาญ ธีรชน  
ผู้ตรวจการท้องถิ่น

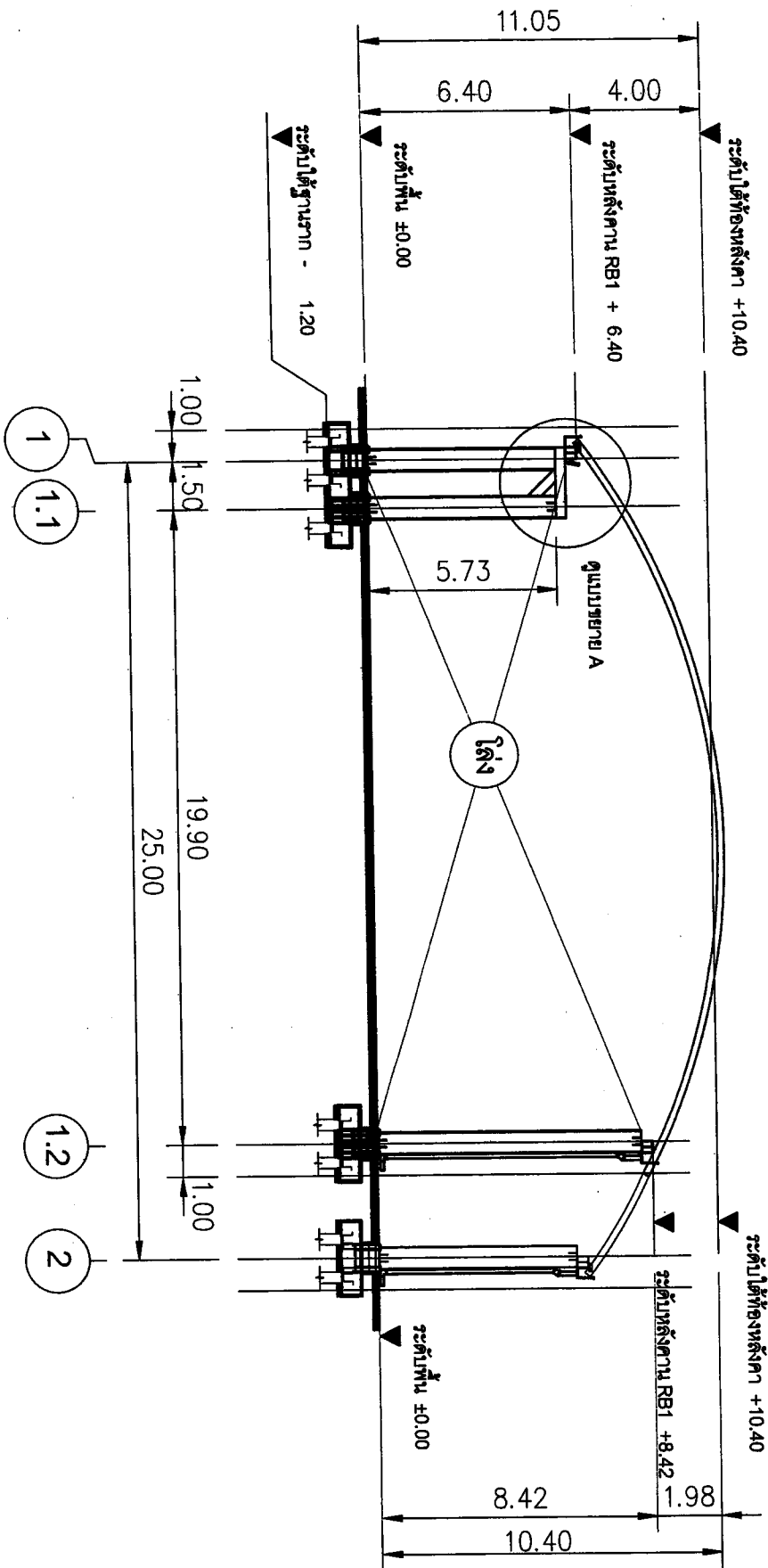
นายวิชาญ ธีรชน

นายวิชาญ ธีรชน

นายวิชาญ ธีรชน

นายวิชาญ ธีรชน

นายวิชาญ ธีรชน

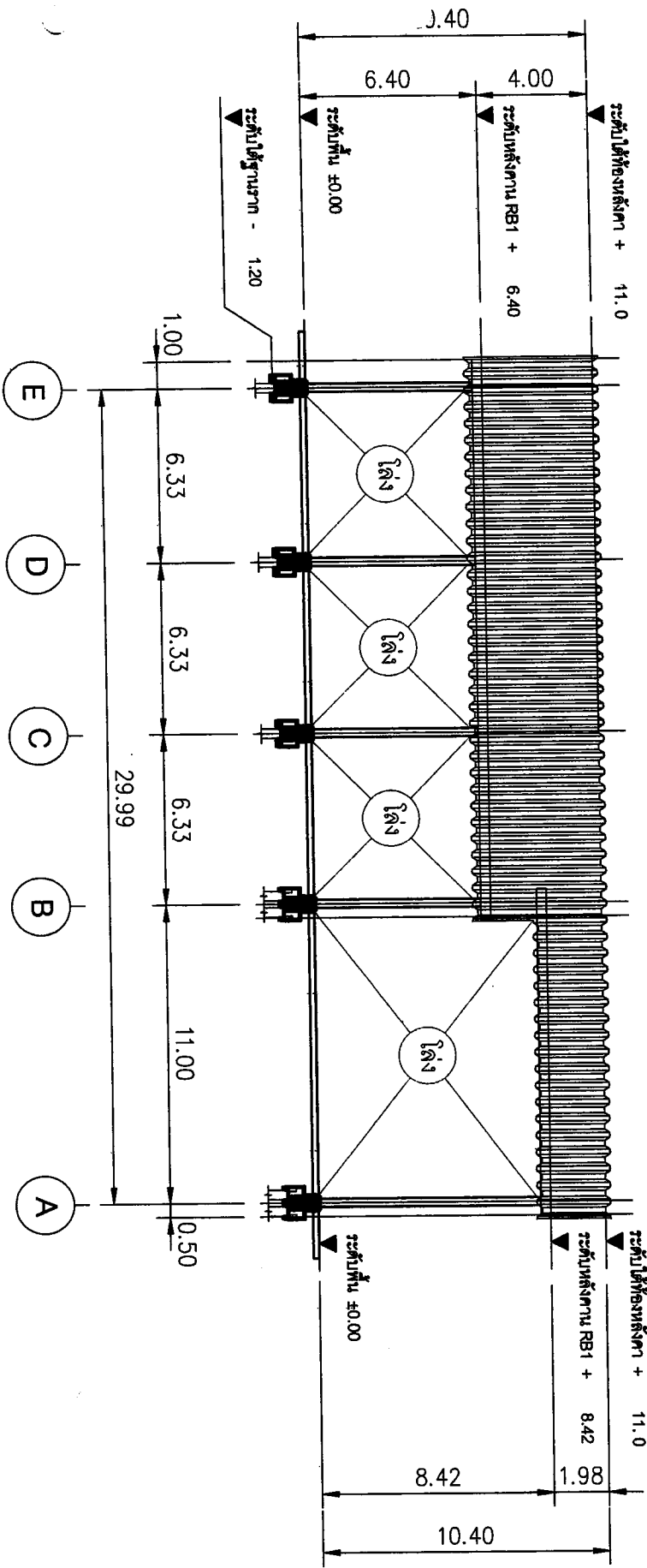


รูปตัด 2-2

อาคารชั้นบน

1:150

นายวิชาญ ธีรชน  
2565-001-001-12721



รูปตัด 3-3  
มาตราส่วน 1:150

วันที่รับงาน 12/21  
ชื่อโครงการ RB 12721



กรมการมาตรฐาน

นายวิชาญ นามะกุล  
ผู้อำนวยการศูนย์  
วิจัยและพัฒนา  
ศูนย์วิจัยและพัฒนา  
เทคโนโลยี 3

นายวิชาญ นามะกุล  
ผู้อำนวยการศูนย์  
วิจัยและพัฒนา  
เทคโนโลยี 3

นายวิชาญ นามะกุล  
ผู้อำนวยการศูนย์  
วิจัยและพัฒนา  
เทคโนโลยี 3

นายวิชาญ นามะกุล  
ผู้อำนวยการศูนย์  
วิจัยและพัฒนา  
เทคโนโลยี 3

นายวิชาญ นามะกุล  
ผู้อำนวยการศูนย์  
วิจัยและพัฒนา  
เทคโนโลยี 3

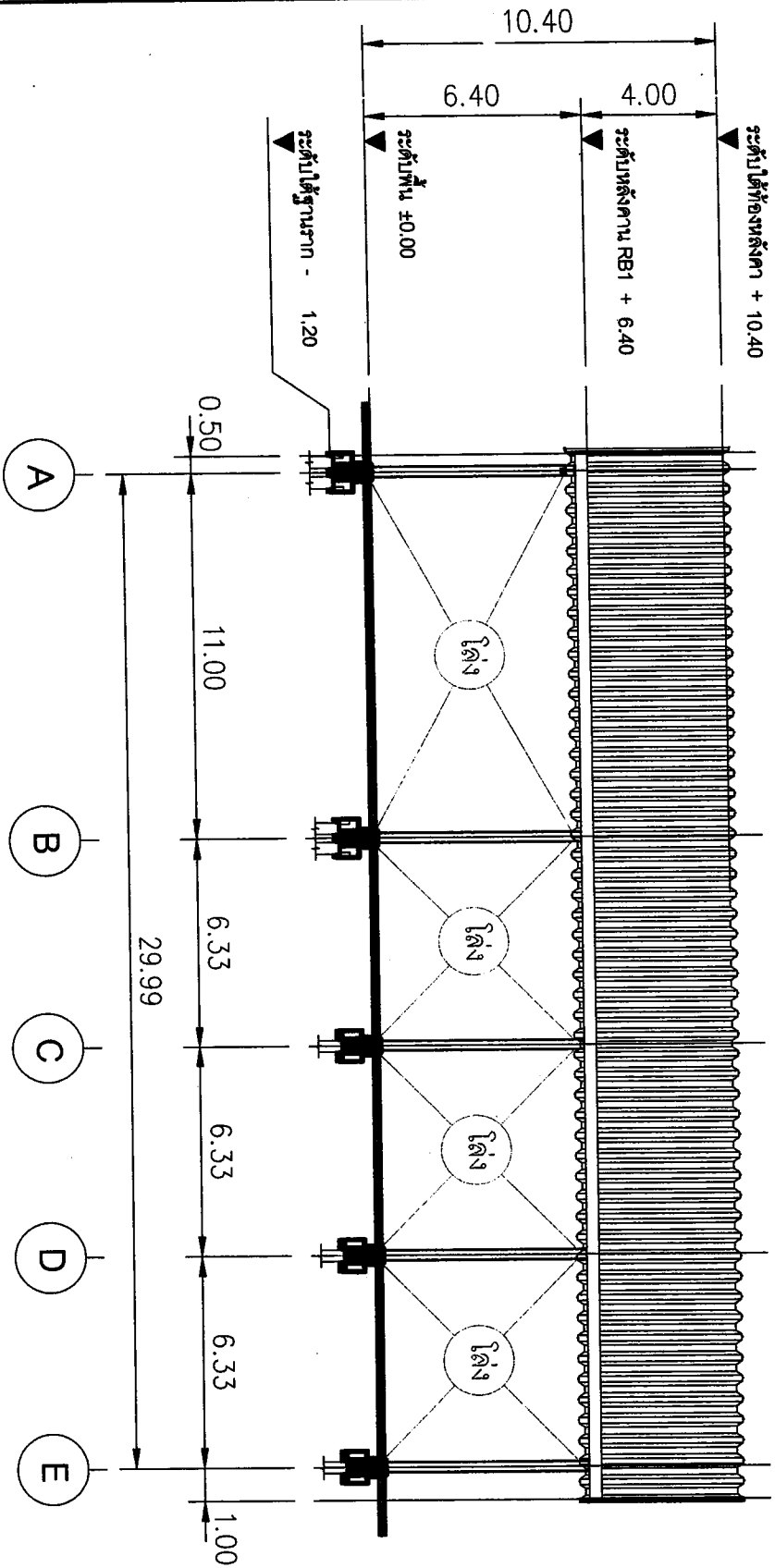
นายวิชาญ นามะกุล  
ผู้อำนวยการศูนย์  
วิจัยและพัฒนา  
เทคโนโลยี 3

นายวิชาญ นามะกุล  
ผู้อำนวยการศูนย์  
วิจัยและพัฒนา  
เทคโนโลยี 3

นายวิชาญ นามะกุล  
ผู้อำนวยการศูนย์  
วิจัยและพัฒนา  
เทคโนโลยี 3

นายวิชาญ นามะกุล	นายวิชาญ นามะกุล	นายวิชาญ นามะกุล
นายวิชาญ นามะกุล	นายวิชาญ นามะกุล	นายวิชาญ นามะกุล
นายวิชาญ นามะกุล	นายวิชาญ นามะกุล	นายวิชาญ นามะกุล

หลังคาโค้งไร้โครงสร้าง ความหนา 1.25 มม.  
AZ150 G 550 สีน้ำเงิน



รูปตัด 4-4  
มาตราส่วน 1:150



องค์การบริหารส่วนตำบลบ้านใหม่

โครงการ

ก่อสร้างอาคารแบบประหลูท  
บริเวณสนามกีฬาที่ทำการ  
องค์การบริหารส่วนตำบลบ้านใหม่ ชุดที่ 3

สถานที่ก่อสร้าง

ชุดที่ 3

ท.บ้านใหม่ อ.สวนทราย จ.มหาสาร

สำรวจ เรียบแบบ

(นายวิชากร วัฒนชัย)  
นายวิชากร วัฒนชัย

ตรวจสอบ

(นายอนุชิต โสภิตินทร)  
นายอนุชิต โสภิตินทร  
หัวหน้าฝ่ายช่างเครื่อง วิศวกรรมการเกษตร  
สำนักงานเกษตรจังหวัดมหาสาร

ตรวจสอบ

(นายอนุชิต โสภิตินทร)  
นายอนุชิต โสภิตินทร  
หัวหน้าฝ่ายช่างเครื่อง วิศวกรรมการเกษตร  
สำนักงานเกษตรจังหวัดมหาสาร

พิจารณา

(นายวิชากร วัฒนชัย)  
นายวิชากร วัฒนชัย  
ผู้อำนวยการโครงการส่วนตำบล

อนุมัติ

(นายวิชากร วัฒนชัย)  
นายวิชากร วัฒนชัย  
ผู้อำนวยการโครงการส่วนตำบลบ้านใหม่

แบบแปลน

รายการประกอบแบบ

แบบพิมพ์

วันที่

จำนวนแผ่น

7/56.....

นายวิชากร วัฒนชัย  
ผู้อำนวยการโครงการส่วนตำบลบ้านใหม่  
AZ150 G 550 สีน้ำเงิน



สำนักงานคณะกรรมการการอุดมศึกษา  
กรุงเทพฯ

โครงการ  
ก่อสร้างอาคารเรียนประเภท  
ปริศนาคณะวิศวกรรมศาสตร์  
องค์การมหาชน มหาวิทยาลัยเทคโนโลยีพระจอมเกล้าธนบุรี

สถาปัตย์วิศวกรรม  
หมู่ที่ 3  
ม.วัดใหม่ อ.สามพราน จ.นครปฐม

สำรวจ วิศวกรรม  
(นายวิชากร วิเศษทอง)  
นายวิชากร วิเศษทอง

ตรวจสอบ  
Optim / Yuthida  
(นายอนุพงษ์ วัฒนา)  
นายอนุพงษ์ วัฒนา  
ผู้อำนวยการโครงการ  
สำนักงานโครงการ

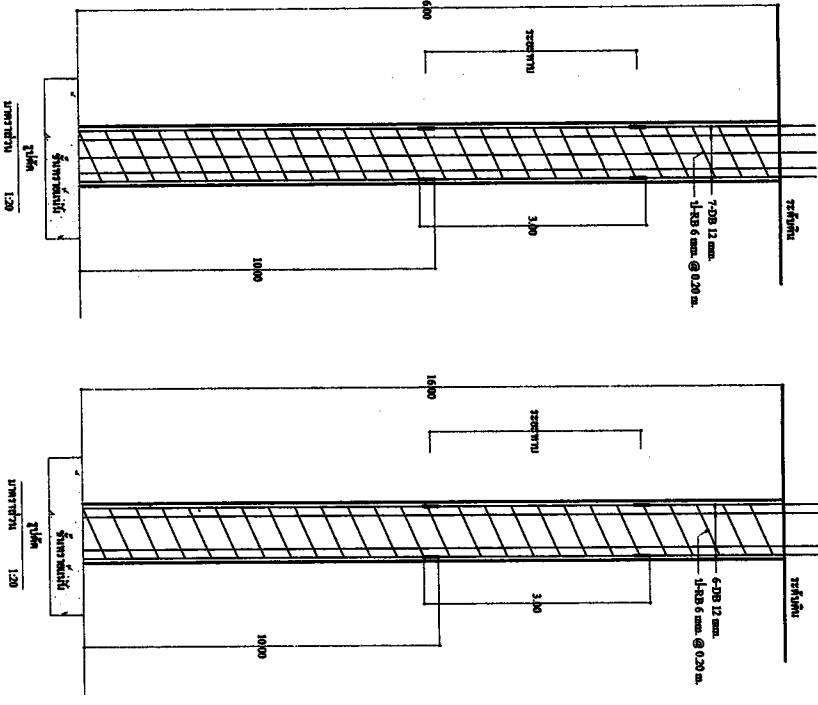
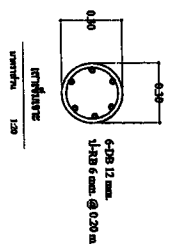
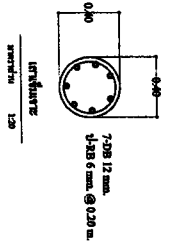
ตรวจสอบ  
(นายสมศักดิ์ ไข่มุกด์)  
นายสมศักดิ์ ไข่มุกด์

ผู้เขียน  
(นายสุวิทย์ ไพฑูริย์)  
นายสุวิทย์ ไพฑูริย์

อนุมัติ  
(นายสุวิทย์ ไพฑูริย์)  
นายสุวิทย์ ไพฑูริย์

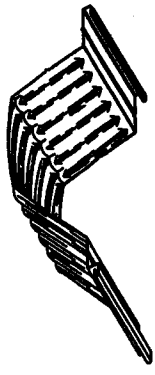
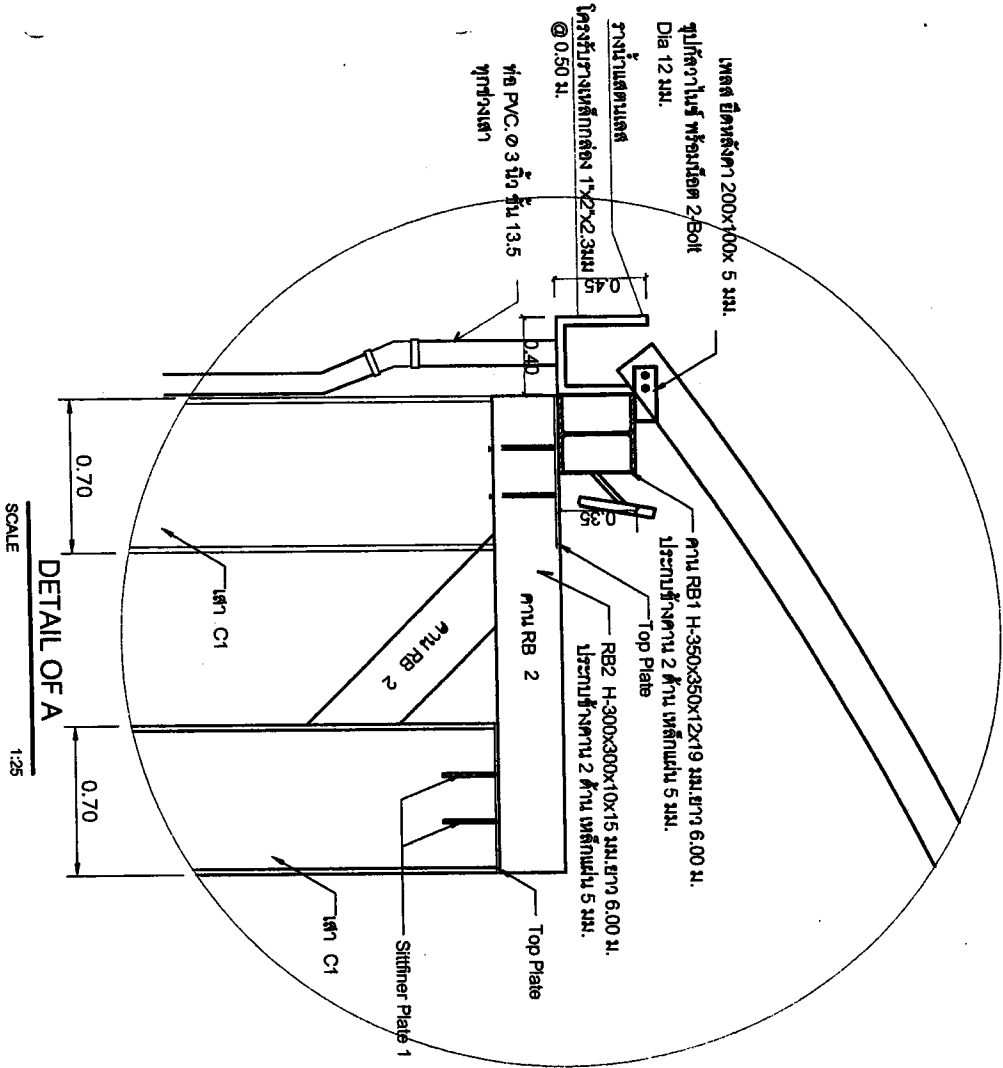
แบบแปลน  
รายการประกอบแบบ

แผ่นที่ 1  
จำนวนแผ่น  
/256



ขยายเสาเข็มเจาะ F1

ขยายเสาเข็มเจาะ F2

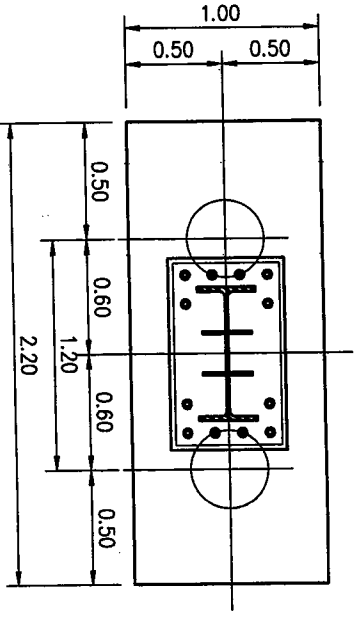
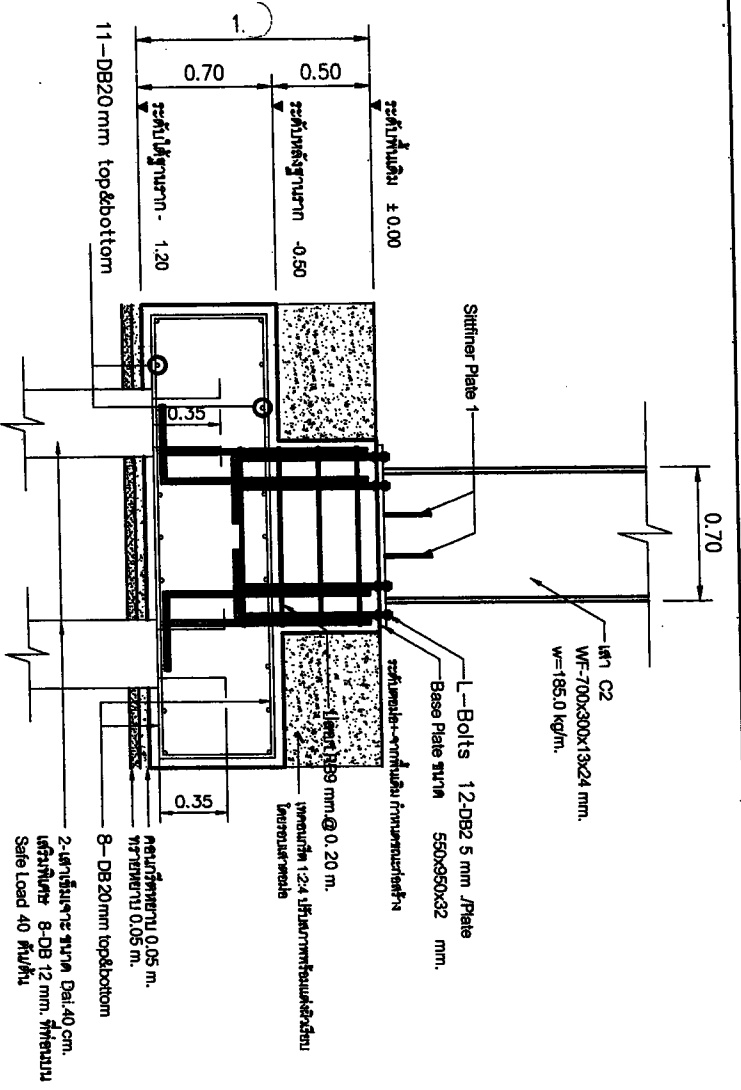


แบบขยายรูปตัดลอนหลังค้ำ  
SCALE 1:20

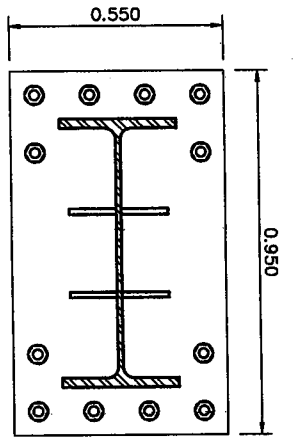
หมายเหตุ ผู้รับร่างจะต้องทำการตรวจสอบความเรียบร้อยก่อนพิมพ์  
Boeing Test

ชื่อ: สุวิทย์ ไพฑูริย์  
ลายเซ็น: [Signature]

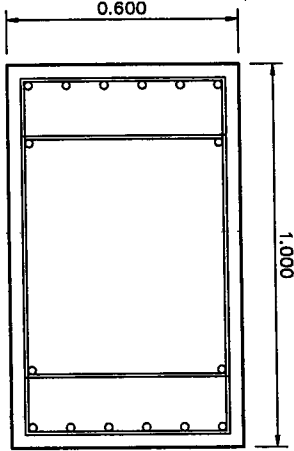
วันที่: 18/12/2561



DETAIL F2.C2  
SCALE 1:25



DETAIL BASE PLATE  
SCALE 1:25



DETAIL GROUND COLUMN C2  
SCALE 1:25

WF-700x300x13x24 mm.  
w=185.0 kg/m.  
L-Bolts 12-DB 25 mm. /Plate  
Base Plate 550x950x32 mm.

16-DB20 mm.  
2-linen RB9 mm @0.20 m.

2-เสาเข็มเจาะ ขนาด Dia.40cm.  
เหล็กเส้น 8-DB 12 mm. ที่ระยะ  
Safe Load 40 กิโลกรัม



วิศวกรประจำโครงการ

วิศวกร  
หน้างาน  
หน้างาน

หน้างาน  
หน้างาน

หน้างาน

หน้างาน

หน้างาน

หน้างาน

หน้างาน

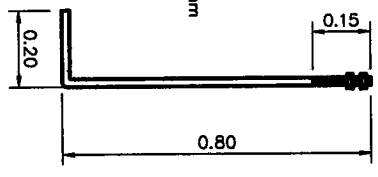
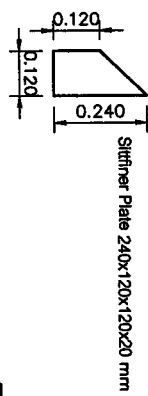
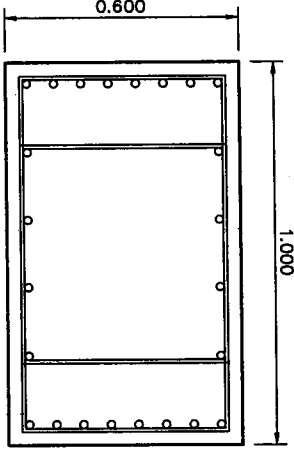
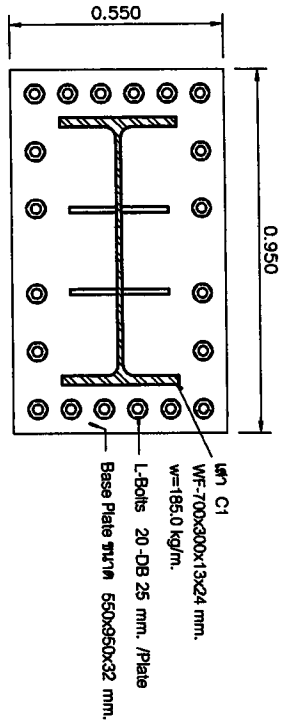
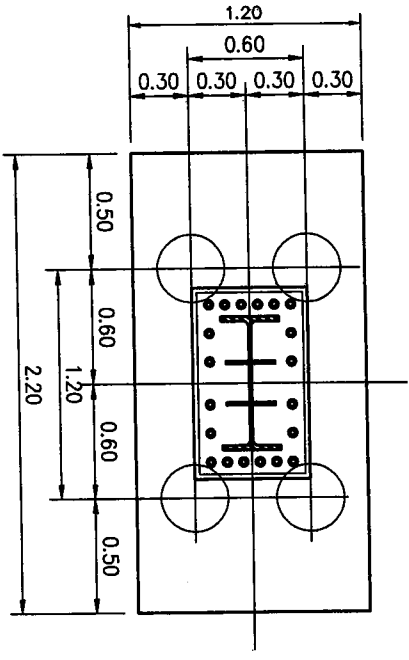
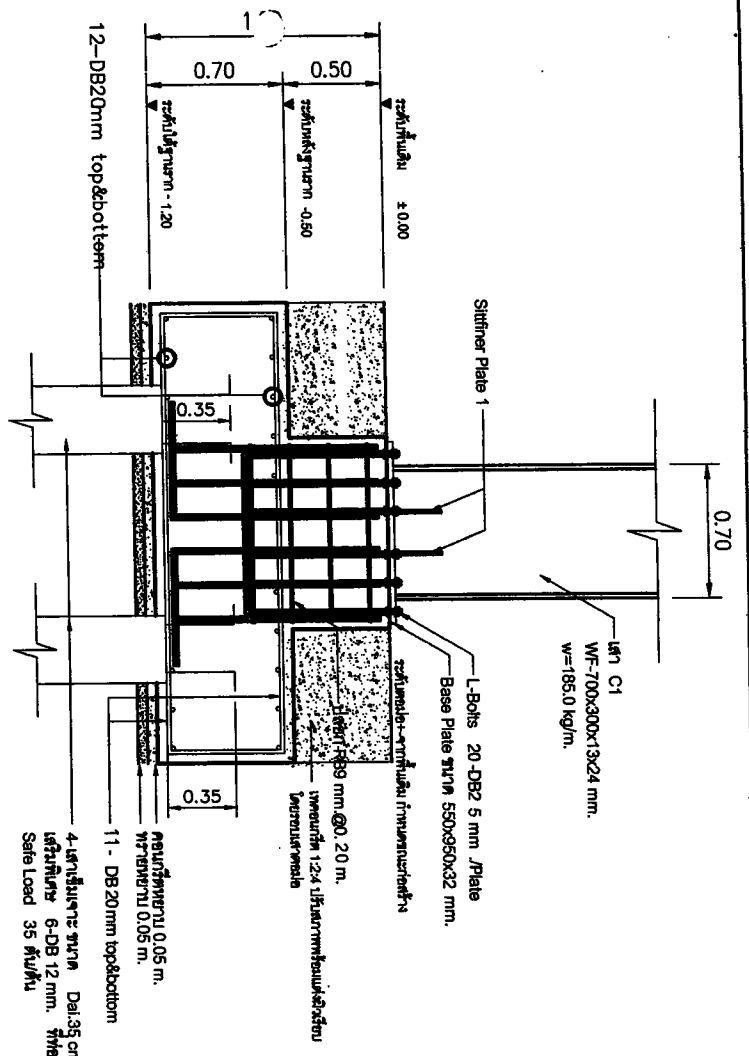
หน้างาน

หน้างาน

หน้างาน

หน้างาน

หน้างาน	หน้างาน	หน้างาน
หน้างาน	หน้างาน	หน้างาน
หน้างาน	หน้างาน	หน้างาน



DETAIL F1,C1  
SCALE 1:25

STIFFENER PLATE 1  
SCALE 1:125

STIFFENER PLATE 2  
SCALE 1:125

DETAIL BASE PLATE  
SCALE 1:125

DETAIL GROUND COLUMN C1  
SCALE 1:125

DETAIL L-Boil DB25  
SCALE 1:125



วิศวกรควบคุมการก่อสร้าง

โครงการ  
แผนผังอาคาร  
วิศวกรควบคุมการก่อสร้าง  
เอกสารที่ 3

สถาปนิก  
หน้า 3  
วิศวกรควบคุมการก่อสร้าง

วิศวกรควบคุมการก่อสร้าง

วิศวกรควบคุมการก่อสร้าง  
(ควบคุม การก่อสร้าง)  
วิศวกรควบคุมการก่อสร้าง

วิศวกรควบคุมการก่อสร้าง  
(ควบคุม การก่อสร้าง)  
วิศวกรควบคุมการก่อสร้าง  
วิศวกรควบคุมการก่อสร้าง

วิศวกรควบคุมการก่อสร้าง  
(ควบคุม การก่อสร้าง)  
วิศวกรควบคุมการก่อสร้าง

วิศวกรควบคุมการก่อสร้าง  
(ควบคุม การก่อสร้าง)  
วิศวกรควบคุมการก่อสร้าง

วิศวกรควบคุมการก่อสร้าง  
(ควบคุม การก่อสร้าง)  
วิศวกรควบคุมการก่อสร้าง

วิศวกรควบคุมการก่อสร้าง	วิศวกร	วิศวกรควบคุมการก่อสร้าง
756		



สำนักงานบริหารส่วนกลาง กรุงเทพมหานคร

โครงการ  
ก่อสร้างอาคารเรียนประจำ  
โรงเรียนบ้านท่าช้าง  
องค์การบริหารส่วนตำบลท่าช้าง หมู่ที่ 3

สถาปนิกที่ก่อสร้าง  
หมู่ที่ 3

นายวิชาญ อรรถพราน จ.มหาสาร

สำรวจ เรียบแบบ

(นายวิชาญ อรรถพราน)  
นายวิชาญ อรรถพราน จ.มหาสาร

ตรวจสอบ

(นายวิชาญ อรรถพราน)  
นายวิชาญ อรรถพราน จ.มหาสาร

ตรวจสอบ

(นายวิชาญ อรรถพราน)  
นายวิชาญ อรรถพราน จ.มหาสาร

ผู้รับมอบ

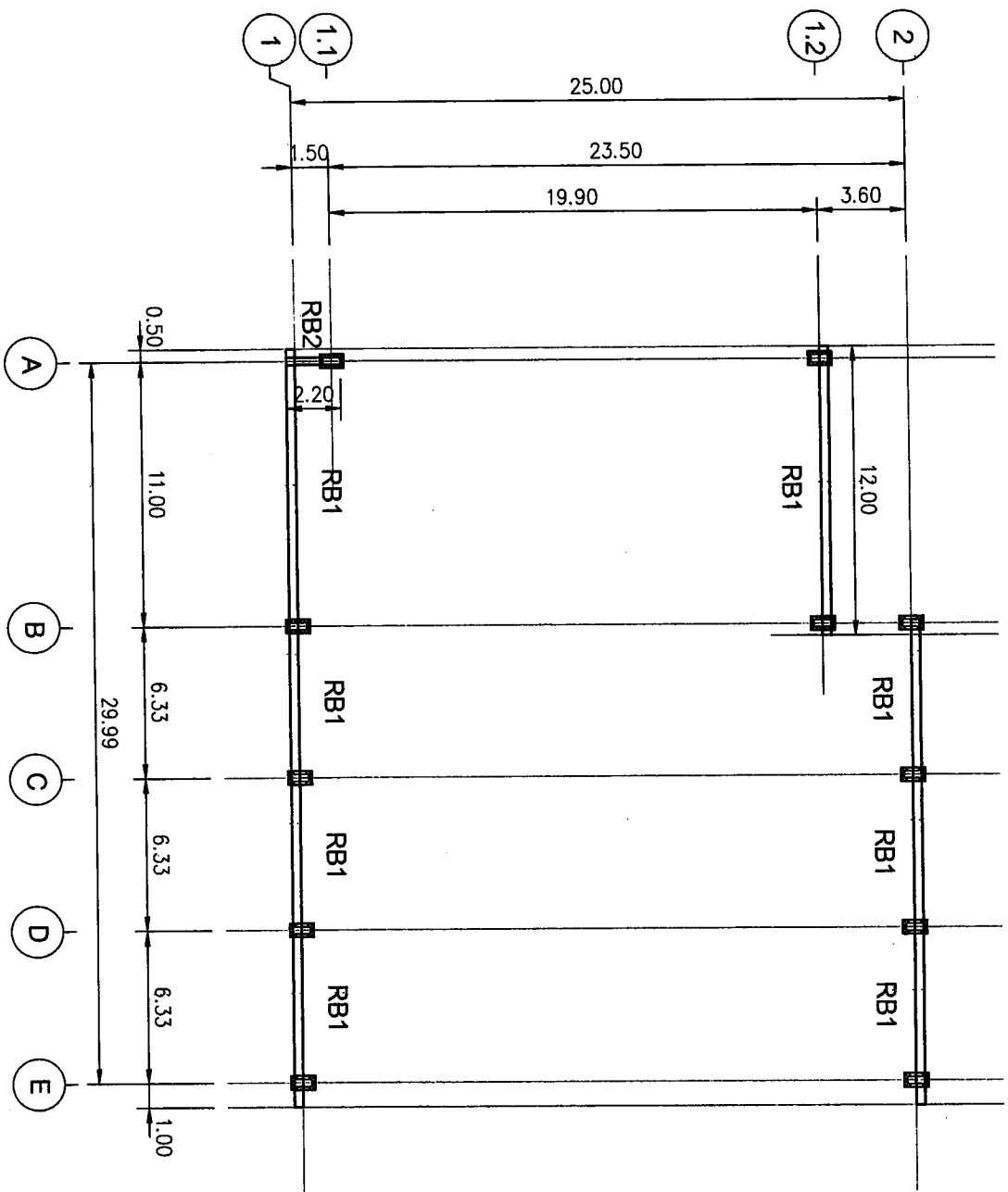
(นายวิชาญ อรรถพราน)  
นายวิชาญ อรรถพราน จ.มหาสาร

อนุมัติ

(นายวิชาญ อรรถพราน)  
นายวิชาญ อรรถพราน จ.มหาสาร

นายวิชาญ อรรถพราน

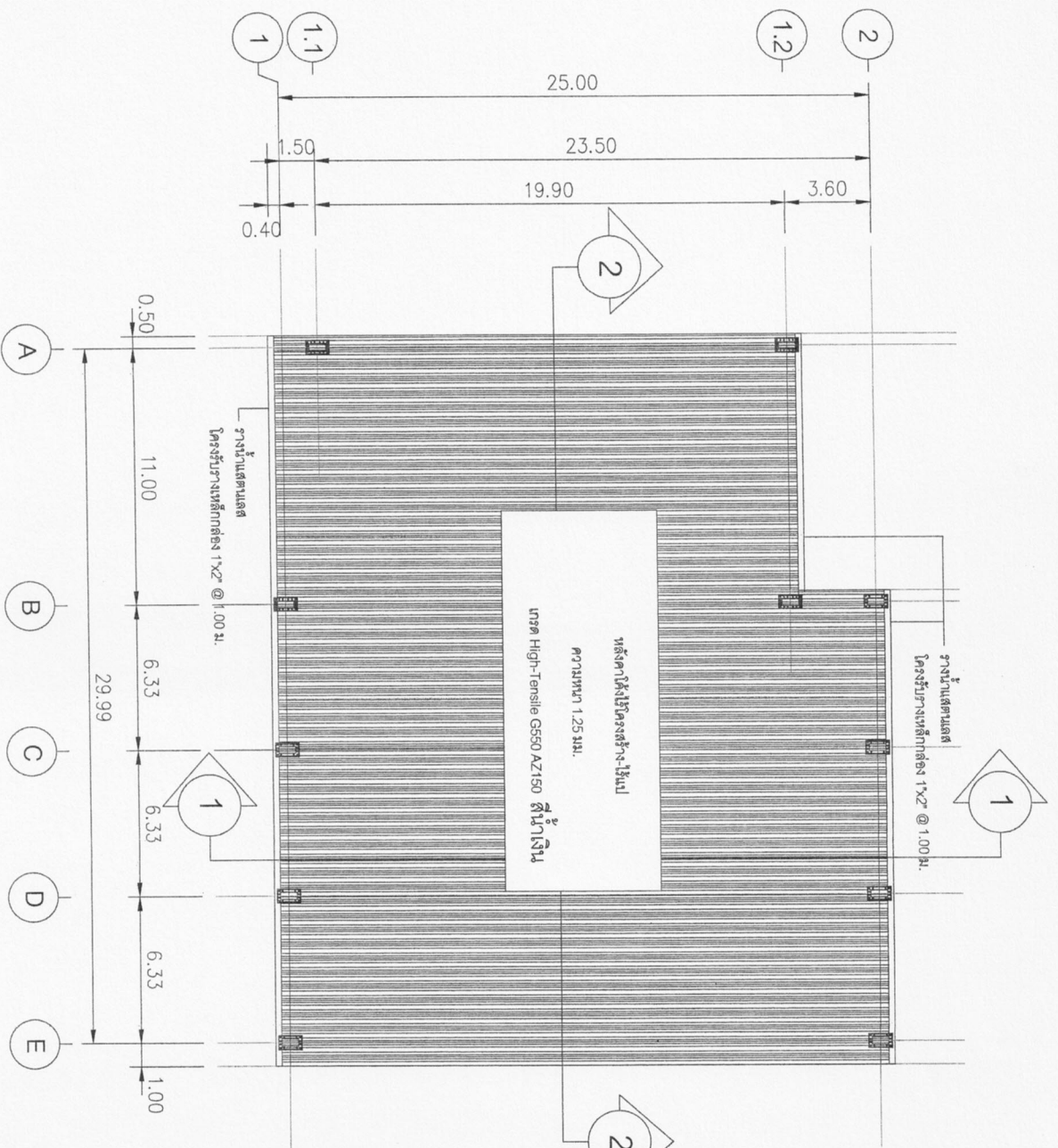
ชื่อ	ตำแหน่ง	วันที่	ตำแหน่ง
วิชาญ อรรถพราน	สถาปนิก		



RB1 H-350x350x12x19 มม. ยาว 6.00 ม. 822กก./ท่อน  
RB2 H-300x300x10x15 มม. ยาว 6.00 ม. 564 กก./ท่อน

แบบแปลน  
มาตราส่วน 1:200

วันที่ ๑๕/๑๑/๖๕  
นายวิชาญ อรรถพราน



**แปลนหลังคา**

มาตรฐาน  
1:200



องค์การบริหารท้องถิ่นตำบลบ้านใหม่

โครงการ  
ก่อสร้างอาคารอเนกประสงค์  
บริเวณด้านหน้าที่ทำการ  
องค์การบริหารท้องถิ่นตำบลบ้านใหม่ หมู่ที่ 3

สถานที่ก่อสร้าง  
หมู่ที่ 3

ค.บ้านใหม่ อ.สามพราน จ.นครปฐม

สำรวจ ธีรพัฒน์

(นายธีรพล ธีรพัฒน์)  
นางช่างไม้ชำนาญงาน

ตรวจแบบ

(นายอนุพงษ์ นวมงคล)  
หัวหน้าฝ่ายก่อสร้าง วิศวกรรมการถนน  
ผู้อำนวยการก่อสร้าง

ตรวจสอบ

(นายสมบัติ ไขศรีจันทร์)  
รองปลัดองค์การบริหารส่วนตำบลบ้านใหม่

เห็นชอบ

(นางสุภา ไทวรรณ)  
ปลัดองค์การบริหารส่วนตำบล

อนุมัติ

(นางสุภา ไทวรรณ)  
นายกองค์การบริหารส่วนตำบลบ้านใหม่

แบบแปลน  
รายการประกอบแบบ

เขตพื้นแบบ	แผ่นที่	จำนวนแผ่น
/256.....		

ผู้จัดทำ  
สุวิมล สิริแสง  
วิศวกรท้องถิ่น 88.12721





องค์การบริการส่วนงานภายใน

โครงการ  
ก่อสร้างอาคารเรียนระดับ  
มัธยมศึกษาปีที่ 3  
องค์การบริหารส่วนตำบลโนนโพธิ์ หมู่ที่ 3

สถานที่ก่อสร้าง

หมู่ที่ 3

ตำบลโนนโพธิ์ อําเภอนวน อ.นวนายู

ผู้ตรวจ อนุมัติแบบ

*(Signature)*

(นายสุวิทย์ วิมลไชย)

นายช่างโยธาชำนาญงาน

ผู้ออกแบบ

*(Signature)*

(นายสุวิทย์ วิมลไชย)  
นายช่างโยธาชำนาญงาน  
องค์การบริหารส่วนตำบลโนนโพธิ์

ผู้ควบคุมงาน

*(Signature)*

(นายสมศักดิ์ โสภณศิริศรี)  
นายช่างโยธาชำนาญงาน  
องค์การบริหารส่วนตำบลโนนโพธิ์

เจ้าหน้าที่ยื่น

*(Signature)*

(นายสุวิทย์ วิมลไชย)  
นายช่างโยธาชำนาญงาน  
องค์การบริหารส่วนตำบลโนนโพธิ์

อนุมัติ

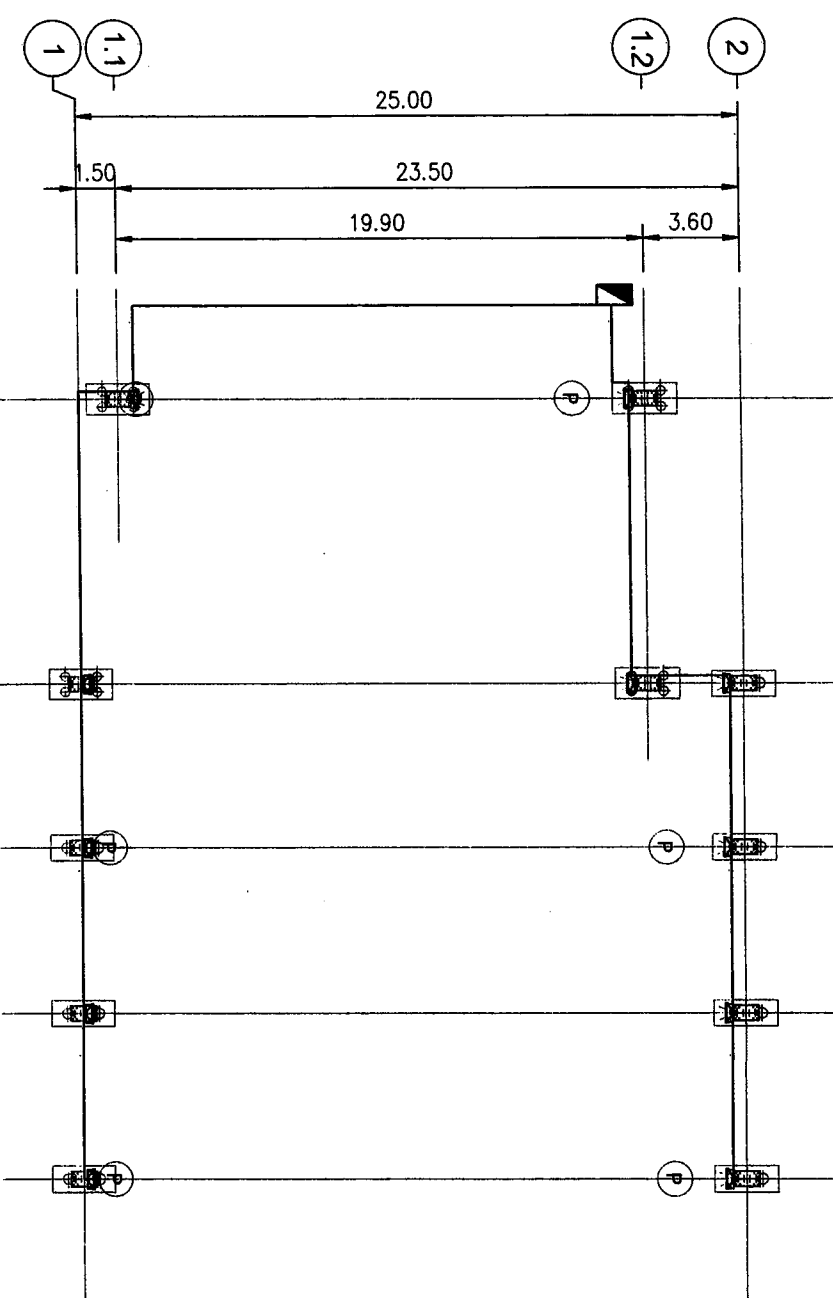
*(Signature)*

(นายสุวิทย์ วิมลไชย)  
นายช่างโยธาชำนาญงาน  
องค์การบริหารส่วนตำบลโนนโพธิ์

นายสมศักดิ์ โสภณศิริศรี

นายช่างโยธาชำนาญงาน

เขตพัฒนา	พื้นที่	จำนวนพื้นที่
755.....		



สัญลักษณ์



ตู้ควบคุมไฟฟ้าพร้อมอุปกรณ์



โคมแสงประหยัดไฟ LED 100 W. 11 โคม

สถาปัตยกรรม VCT. 1x2.5 SQ.M

ร้อยยี่ห้อ PVC. Ø 1 นิ้ว

เคเบิลไฟฟ้าพร้อมกล่องกันน้ำ



แปลนผังไฟฟ้า

มาตราส่วน

1:200

*(Signature)*

วันที่รับงาน ๒๐๒๓ ๒๐.12.21